



Connecter les personnes avec la technologie

UX Pro – Génération 2

#clevertouch | info@speechi.net



Améliorer la collaboration en entreprise



Conçu pour les réunions hybrides

L'écran UX Pro 2 combine la puissance et la sécurité d'une solution embarquée OPS PC Windows 10 Pro à un design élégant pour toutes vos applications et appels vidéos.

De la salle de conseil à la salle de réunion, l'écosystème numérique tout-en-un de Clevertouch facilite la collaboration à l'échelle de l'entreprise, permettant aux dirigeants et collaborateurs d'optimiser leur potentiel. Démarrez un appel vidéo en un clic avec Zoom, Teams ou n'importe quelle autre application de visioconférence.

Réservez une salle avant une réunion, et diffusez des vidéos et du contenu personnalisé sur votre écran lorsqu'il n'est pas utilisé. Clevertouch transforme votre environnement de travail et facilite vos modes de communication en vous offrant une solution tout-en-un intégrée.

OPS PC i5 ou i7 Intel

Réseau microphones

Ports USB-C 3.0

Android/PC

Basculez entre les interfaces Android et PC, ou désactivez le mode Android pour utiliser l'écran comme PC

Questions de sécurité

Options avancées de sécurité et de paramétrage réseau

Rester connecté

Compatible avec toutes les applications de messagerie et visioconférence

Caméra USB

Compatible avec tous les modèles de caméras à brancher en USB



Personnalisez votre écran

L'interface d'accueil de votre écran est entièrement personnalisable pour ajouter la charte, les logos et les actualités de votre entreprise. Vous pouvez choisir les applications qui s'affichent au lancement, vos plateformes de communication telles que Zoom ou Teams, ou vos outils collaboratifs comme Trello ou Miro. Vous pouvez aussi synchroniser votre calendrier, afin d'afficher à l'écran les réunions du jour.



Ajoutez vos apps et logiciels

Avec un slot OPS PC Windows 10 Pro Intel® Core™ i5/i7 (en option), vous pouvez charger vos applications et logiciels existants depuis votre réseau. Vous pouvez ainsi collaborer en toute sécurité et accéder aux mêmes fonctionnalités que vos collègues, où que vous soyez.



Réseaux et sécurité

Nos écrans interactifs sont conçus pour s'intégrer à votre configuration système actuelle. Avec des outils de gestion à distance, renforcez vos paramètres de sécurité et de réseaux pour vous assurer une connexion sécurisée.



Mirroring écran

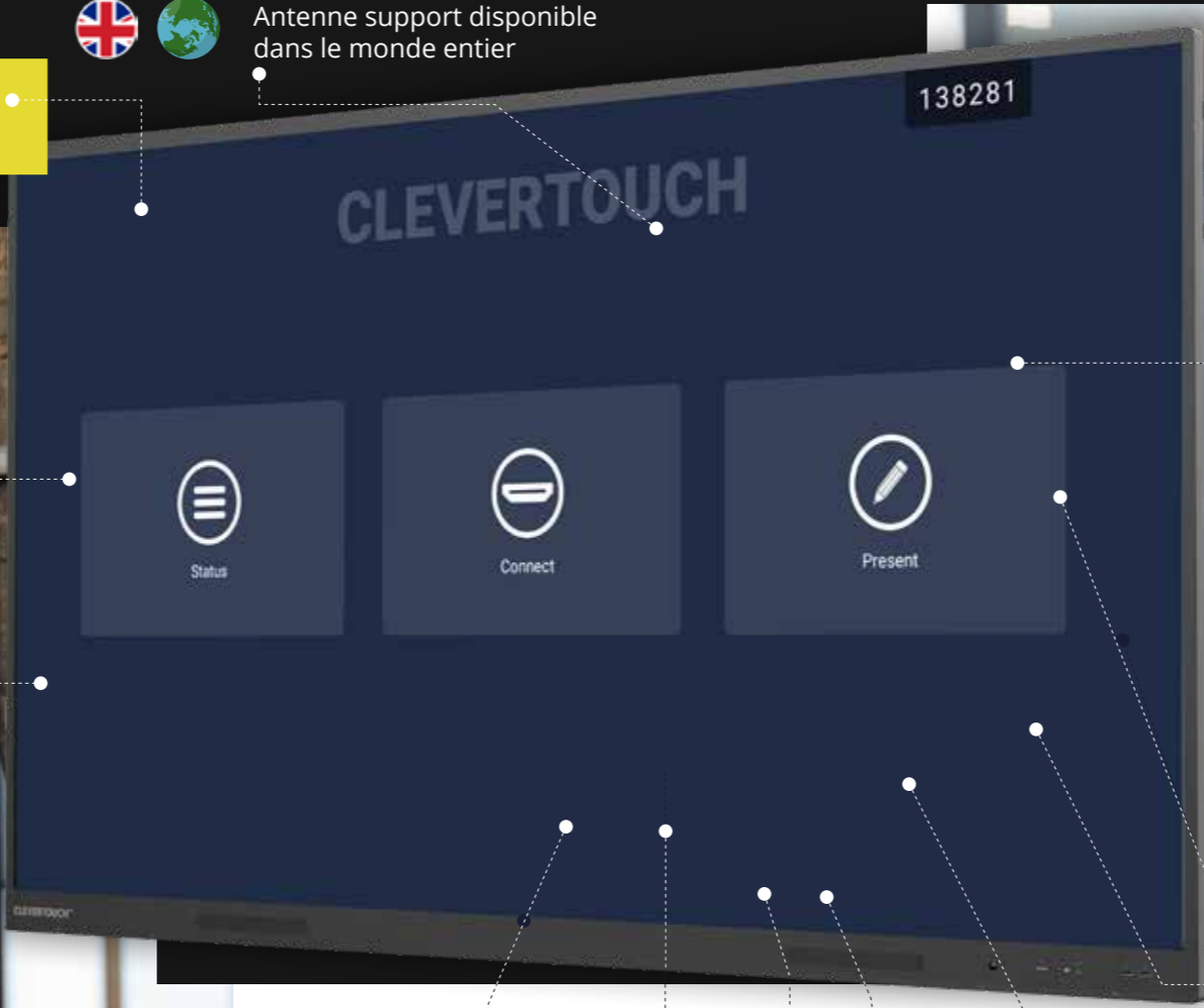
Partagez le contenu de n'importe quel appareil sur l'écran UX Pro 2. Que les participants d'une réunion disposent d'un smartphone, ordinateur ou tablette, ils pourront se connecter à l'écran, sans avoir à se connecter ni à installer une application. Clevershare est compatible avec tous les appareils Android, iOS, Windows et Chrome.



Antenne support disponible dans le monde entier



Garantie de 5 ans (réinstallation, désinstallation). Sans frais annexes pour l'utilisateur final.



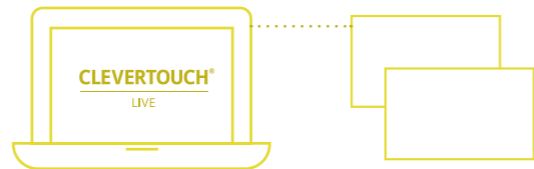
La technologie des écrans tactiles Clevertouch a été conçue par nous, il ne s'agit pas d'une marque blanche.



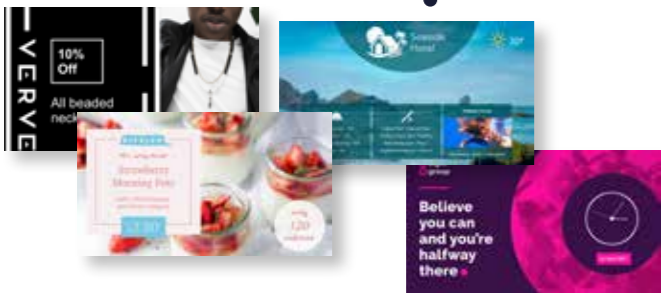
Les écrans peuvent fonctionner avec un PC (Windows 10) en tant que système d'exploitation ou avec Android, voire les deux si nécessaire.



Environnement Windows 10 intuitif, que les utilisateurs peuvent gérer à l'aide de leur MDM comme Intune.



Liez tous vos écrans ensemble (murs vidéos, écrans tactiles et non tactiles), grâce à ClevertouchLive. Vous pouvez afficher le même contenu sur tous les écrans ou le personnaliser pour chaque.

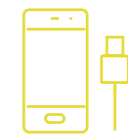
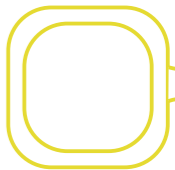


Les écrans sont dotés d'une plateforme d'affichage dynamique intégrée qui peut être activée, sans frais additionnels, ni coûts d'exploitation et de gestion à distance.



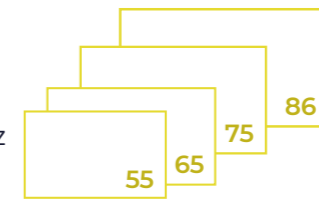
Capture vidéo d'écran gratuite, idéale pour enregistrer vos sessions en dehors de Teams ou Zoom.

Le partage de dongles et d'applications est gratuit sur les écrans UX Pro 2. Le dongle USB-C est sécurisé, pas besoin de se connecter au réseau ni d'installer de logiciel sur les appareils des utilisateurs. Le dongle a aussi l'avantage de fonctionner en pair-à-pair.

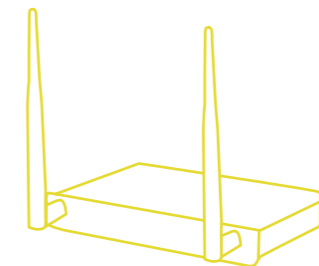


Les écrans tactiles et non tactiles sont compatibles avec tous les appareils et peuvent fonctionner avec des solutions de partage externes.

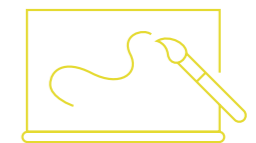
L'UX Pro 2 est disponible en 4 tailles. Chaque taille comporte les mêmes caractéristiques, vous aurez ainsi la même expérience quelle que soit la taille choisie.



OPS (en option), avec processeur i5 8G RAM ou i7 16G RAM pour les PC standards.



Les utilisateurs peuvent créer leur propre OPS si besoin et simplement se connecter, ce qui vous permet de disposer d'un contrôle total de vos écrans interactifs.



Clevertouch propose une application de tableau blanc accessible sur PC, ne nécessitant pas l'ouverture de Teams ou la connexion à Microsoft pour accéder à un tableau blanc.

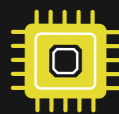
UX Pro 2e génération - Nouveautés



Réseau de 6 microphones
intégrés amélioré



Zero bonding - aucun espace
d'air pour une plus grande
précision, des performances
améliorées et des images
éclatantes



Chipset Android 9 4K -
6 Go RAM / 64 Go ROM



Port USB-C frontal
dernière génération -
permet de basculer entre
n'importe quel appareil



Port USB-A
frontal



Capteur de lumière
ambiante



2 haut-parleurs avant et
caisson de basses pour un son
de qualité plus clair et plus
puissant



Bouton d'alimentation
frontal



En option

Caméra intelligente

Améliorez votre expérience sur l'écran interactif UX Pro 2 grâce à une caméra intelligente

- Emplacements situés sur le bas de votre écran UX Pro 2
- La caméra 4K offre des images et des vidéos éclatantes envoûtant toute la pièce
- Angle d'inclinaison de l'objectif réglable
- Housse de sécurité incluse

Connectez-vous facilement

La caméra intelligente dispose d'un capteur NFC intégré et d'un capteur RFID.

Utilisez une carte NFC pour vous connecter en quelques secondes. Elle vous donne accès à vos applications préférées, à vos comptes Cloud et à vos paramètres favoris.



Gardez un œil sur votre environnement

Nos capteurs enregistrent la qualité de l'air, la luminosité, la température et l'humidité pour offrir un environnement confortable et sécurisé à vos équipes.

Appuyez sur l'un des boutons de l'écran UX Pro 2 pour afficher immédiatement les données environnementales.

Prochainement

Afficher les données de tous vos écrans via ClevertouchLive. Si l'environnement n'est pas idéal, envoyez un message automatisé sur votre écran UX Pro 2 donnant des instructions aux personnes présentes dans la pièce.

Utiliser les données pour mieux planifier votre chauffage et votre climatisation, et pour économiser de l'argent. Synchroniser votre compte avec votre clé RFID.



ClevertouchLive App
 Sans frais de mise en place,
 Sans inscription,
 Sans coûts additionnels.



Solution de messagerie polyvalente

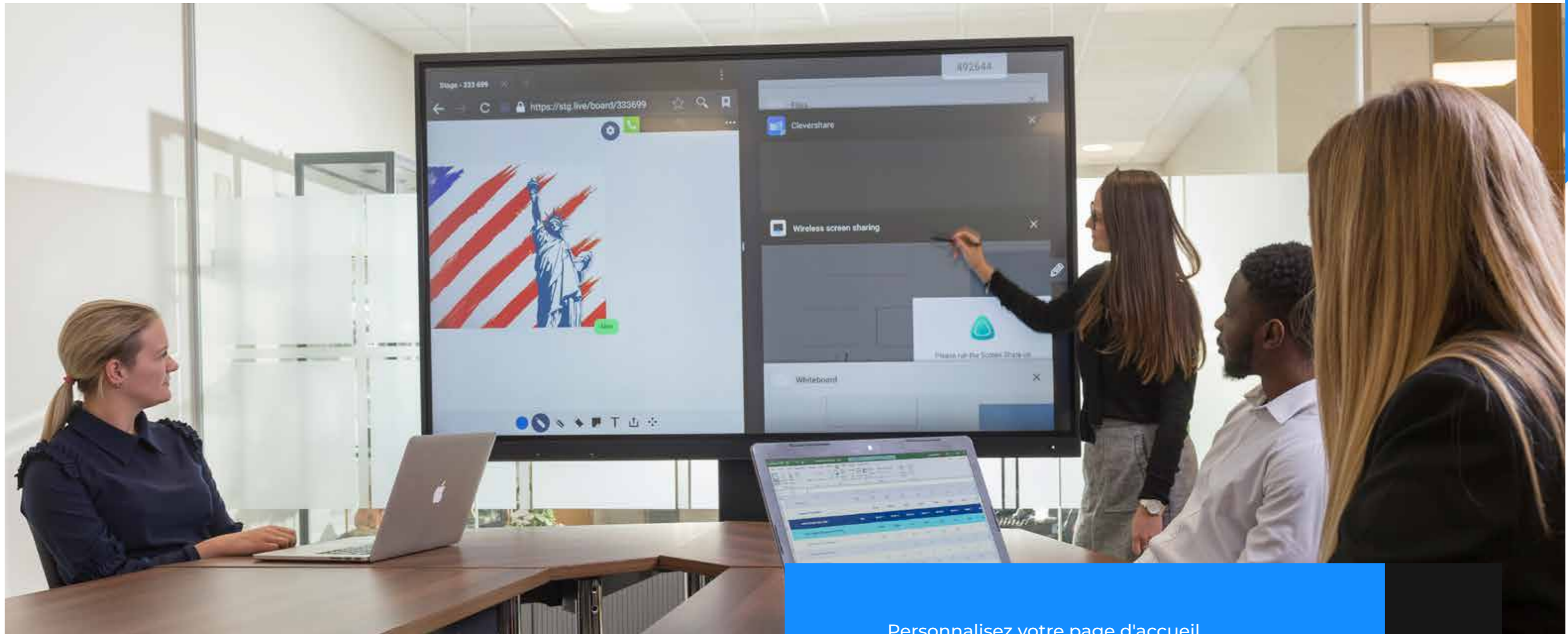
Exclusivité Clevertouch

Application ClevertouchLive : Messagerie

Avec l'application ClevertouchLive, votre écran UX Pro ne sert plus seulement à présenter ou à enseigner, mais également à communiquer. Utilisez-le pour diffuser des messages, des alertes et des informations importantes au personnel et aux visiteurs.



- Actualités et activités quotidiennes
- Aperçu des réservations des salles de réunion
- Messages vidéo en direct
- Urgences et exercices anti-incendie



Affichage dynamique et personnalisation

ClevertouchLive : Écran d'accueil

Personnalisez votre écran pour le rendre unique à votre organisation. Avec l'application ClevertouchLive, vous pouvez regrouper les écrans afin qu'ils soient tous à votre image et créer des profils d'utilisateurs et de groupes.

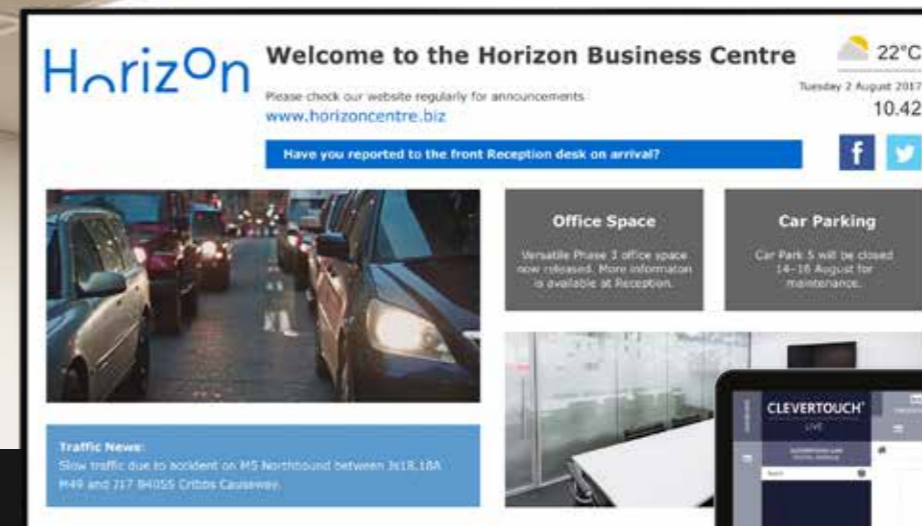
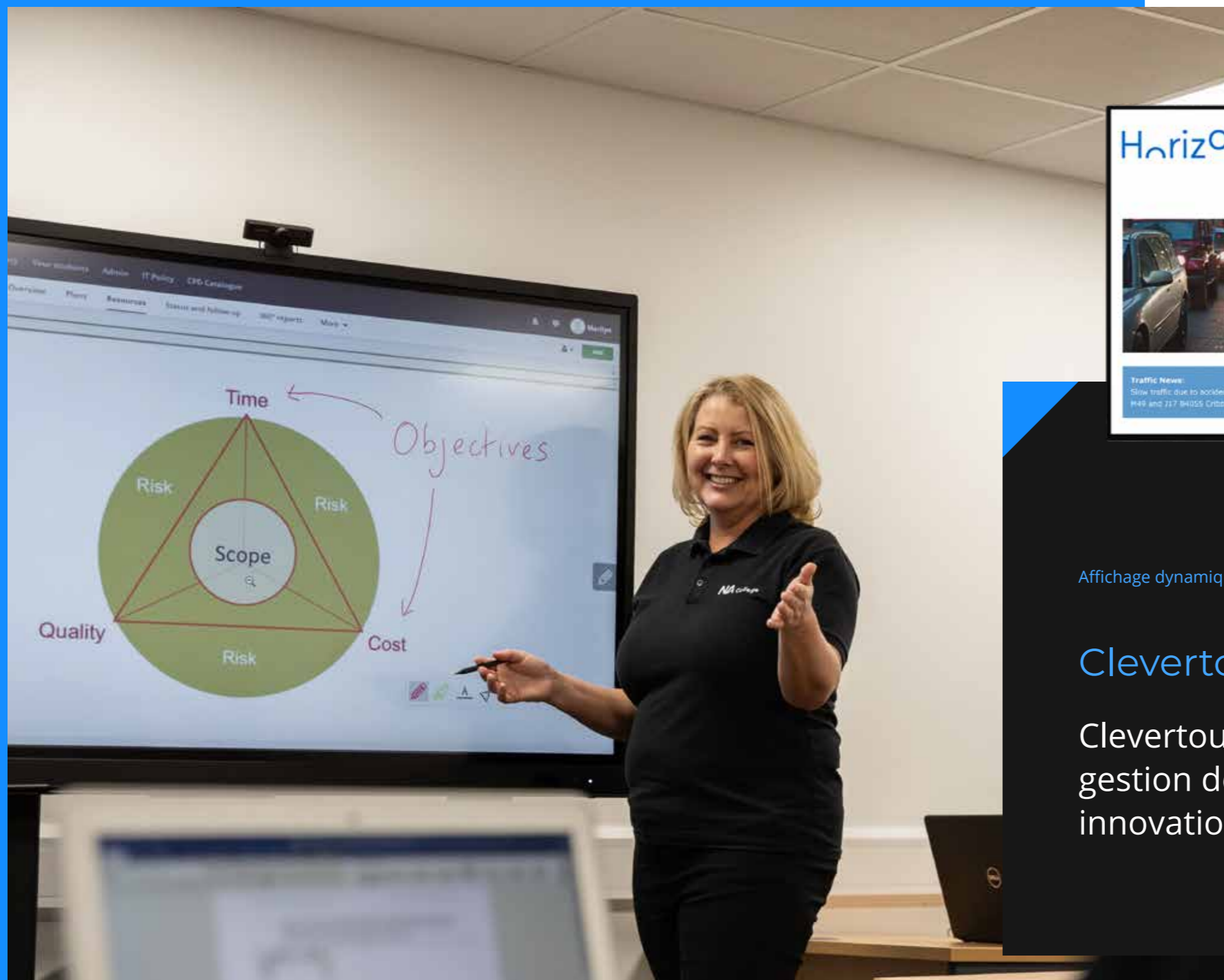
Personnalisez votre page d'accueil

- Créez des groupes par entité, salle, type d'utilisateurs et plus encore - c'est totalement flexible.
- Ajoutez vos propres applications .apk ou choisissez parmi notre sélection d'applications intégrées.
- Paramétrez le verrouillage, afin que les utilisateurs respectent vos directives.
- Ajoutez le logo, les couleurs et les images de votre entreprise.
- Horloges personnalisées.

C'est simple !

- 1** Accédez à la plateforme ClevertouchLive
- 2** Synchronisez votre écran UX Pro 2
- 3** Sélectionnez la mise en page de votre interface utilisateur





Affichage dynamique et personnalisation

ClevertouchLive

ClevertouchLive est une plateforme de gestion de contenu dédiée à toutes les innovations de Clevertouch Technologies.

Créez des profils utilisateurs
Connectez-vous à n'importe quel écran
de votre entreprise et visualisez vos
applications, votre écran d'accueil, vos
paramètres et plus encore.

Personnalisez votre page d'accueil

- Affichez vos messages d'information grâce à l'affichage dynamique, lorsque l'écran interactif n'est pas utilisé.
- Ajoutez des applications depuis le Cleverstore ou téléchargez vos propres fichiers .apk – envoyez-les sur tous vos écrans interactifs sans avoir besoin de les installer individuellement à la main sur chaque écran.
- Envoyez des alertes et des annonces à votre public.
- Alertes météo, alarmes incendie, etc.
- Appelez vos collaborateurs à rejoindre une salle.

Clevershare

Collaborez simplement – connectez jusqu'à 50 appareils, y compris téléphones, tablettes et ordinateurs portables. Partage d'images, vidéos et sons sur écran interactif.

Grâce au touch-back pour un contrôle bidirectionnel, le présentateur a le contrôle total sur ce qui est partagé et peut afficher jusqu'à 6 écrans simultanément, augmentant la collaboration et la participation à chaque réunion.



Partage de contenu avec n'importe quel appareil

Jusqu'à 50 appareils peuvent se connecter à votre écran Clevertouch et partager du contenu : des images, des vidéos et de l'audio. Désormais avec la fonction touch-back pour un contrôle bidirectionnel.

Le présentateur a le contrôle total sur ce qui est partagé et peut afficher jusqu'à 6 écrans simultanément sur l'écran interactif, augmentant la participation à chaque cours.

Mode Master

Ce mode optionnel vous permettra d'accepter ou de refuser manuellement depuis l'écran Clevertouch, lorsque quelqu'un tente de se connecter via Clevershare.

Chromecast et Airplay

Il existe une commande optionnelle à activer dans les paramètres, qui vous permettra ainsi de connecter votre appareil en mode natif.

Application Clevershare

Tout appareil peut télécharger l'application Clevershare et se connecter instantanément en tapant le code affiché sur l'écran Clevertouch. L'application Clevershare est téléchargeable gratuitement et est compatible avec Android, iOS, Windows et Google Chrome.

Dongle Clevershare (en option)

Utilisez le dongle USB-C Clevershare pour partager du contenu. Pas besoin de télécharger une application ou un pilote, ce qui est idéal pour les établissements ou entreprises qui n'autorisent pas les téléchargements sur les appareils.

Comment se connecter

Vous pouvez vous connecter via l'application Clevershare si votre appareil se trouve sur le même réseau que le Clevertouch. Utilisez le mode avancé pour un cryptage supplémentaire de vos données. Il existe une option « Hotspot » si vous ne pouvez pas utiliser le réseau.



En option

Dongle Clevershare

Connexion USB-C

Compatible avec l'écran interactif UX Pro 2

Fonctionne conjointement avec l'application Clevershare



Application Clevershare

Fonctionne sur tous les appareils

Téléchargement gratuit

Compatible avec les appareils Android, Windows, iOS et Chrome

Grâce à AirServer, vous pouvez partager le contenu de votre appareil personnel sur l'écran interactif Clevertouch sans avoir besoin de télécharger d'application.

Caractéristiques principales

AirPlay

Compatible avec les appareils macOS, iOS et iPadOS.

AirServer prend en charge le mirroring d'AirPlay, les médias et l'audio.

Appairage Bluetooth.

Prise en charge du code PIN, du mot de passe et invitation pour les connexions entrantes.



Google Cast

Compatible avec les appareils Android et Chrome OS, incluant les navigateurs Edge et Chrome.

AirServer prend en charge le mirroring de Google Cast et les médias (diffusion à partir des applications).

La diffusion à partir d'applications est également disponible sur iOS et iPadOS. Le contenu protégé est pris en charge si le périphérique hôte prend en charge la gestion des droits (DRM).

Google Cast ne prend pas en charge le code PIN, mais AirServer propose une option d'invitation pour accepter les connexions entrantes.



Miracast

Compatible avec les appareils Windows 10 et certains appareils Android (Samsung, LG, Huawei, entre autres).

AirServer prend en charge le tactile (UIBC) et le curseur de la souris séparément pour réduire la latence perçue.

Prise en charge du code PIN et invitation pour les connexions entrantes.



Une prise de notes simplifiée avec un large choix de stylos et d'outils artistiques

LYNX Whiteboard

Changez votre façon de présenter. Avec LYNX Whiteboard, les possibilités sont infinies. Plus qu'une application de tableau blanc, LYNX Whiteboard a été conçu pour les écrans tactiles et dispose d'une interface utilisateur extrêmement conviviale.

Il est plus simple de créer de nouvelles présentations à partir LYNX Whiteboard, mais vous pouvez aussi importer des fichiers PowerPoint ou PDF si vous avez devez utiliser d'anciennes ressources déjà existantes.

Vous pouvez importer tout type de média et le lire pendant votre présentation – il ne sera pas nécessaire d'ouvrir une fenêtre annexe pour visualiser une page web, des vidéos ou des images.

Vous pouvez même diviser votre écran, afin que votre navigateur web soit visible à côté de votre présentation si besoin.



Accès au Cloud avec LYNX Whiteboard

Accès au Cloud

LYNX Whiteboard est accessible sans connexion pour être utilisé lors de réunions imprévues + connectez-vous pour accéder au Cloud n'importe où.

Téléchargement et importation

Connectez-vous à n'importe quel écran Clevertouch et téléchargez vos fichiers LYNX.

Synchronisation avec d'autres plateformes Cloud

Récupérez le contenu de vos comptes Dropbox, OneDrive, LYNX Cloud ou Google Drive et importez-les directement dans vos présentations.

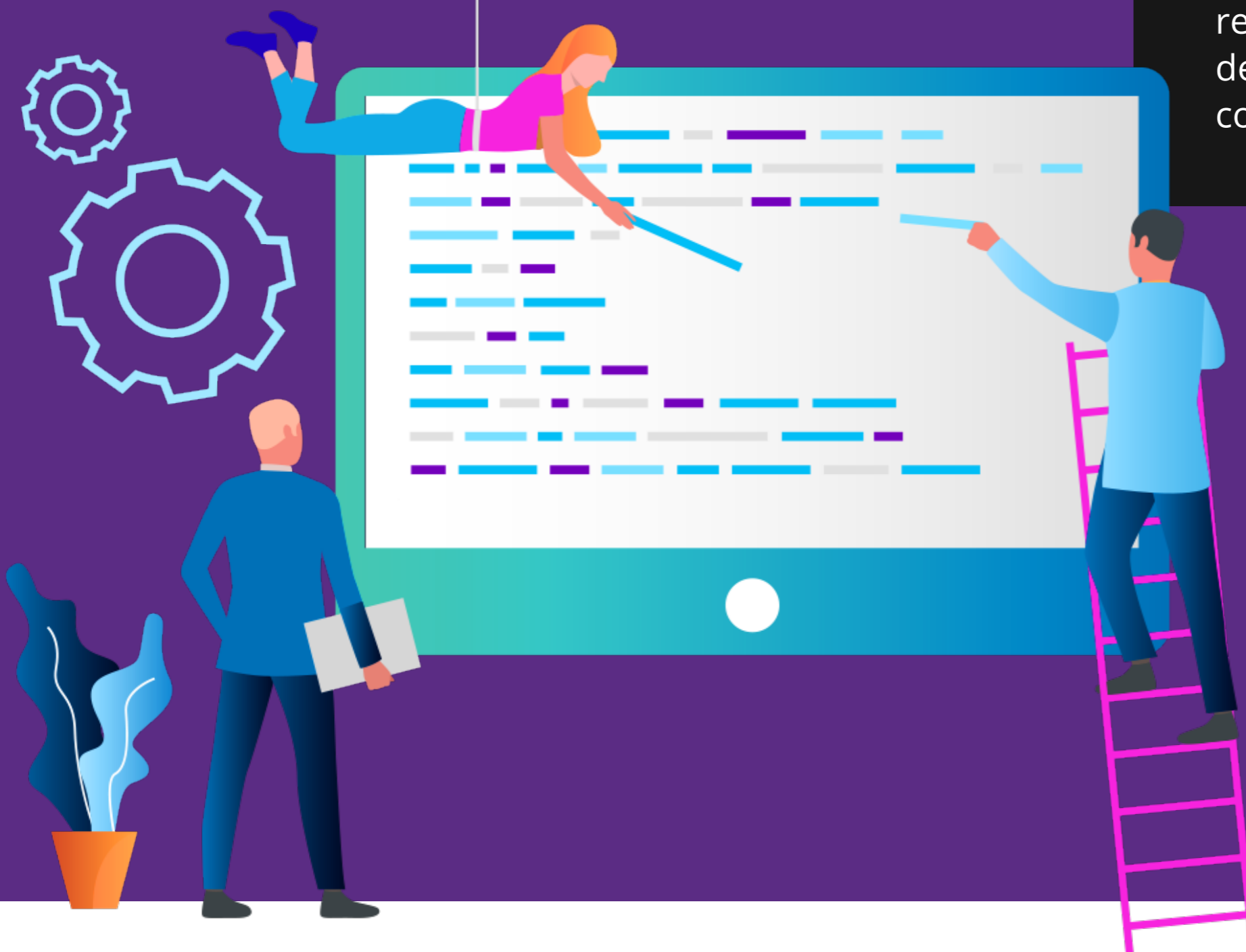




Prendre les commandes

Gestion à distance

Les services et les administrateurs informatiques peuvent prendre le contrôle, sans avoir à quitter leur bureau. Contrôlez plusieurs écrans interactifs Clevertouch en reliant votre flotte à votre compte MDM de gestion à distance, afin de pouvoir les contrôler depuis n'importe où.



Mettre à jour ou supprimer des applications

Grâce à la fonctionnalité permettant d'ajouter des fichiers .apk à certains ou à tous vos écrans Clevertouch, votre organisation dispose toujours des dernières applications disponibles.

Mises à jour instantanées Over-the-Air (OTA)

Les mises à jour OTA sont effectuées en un clic pour obtenir les derniers correctifs sur votre écran. Nous ne vous ferons jamais payer les mises à jour OTA.

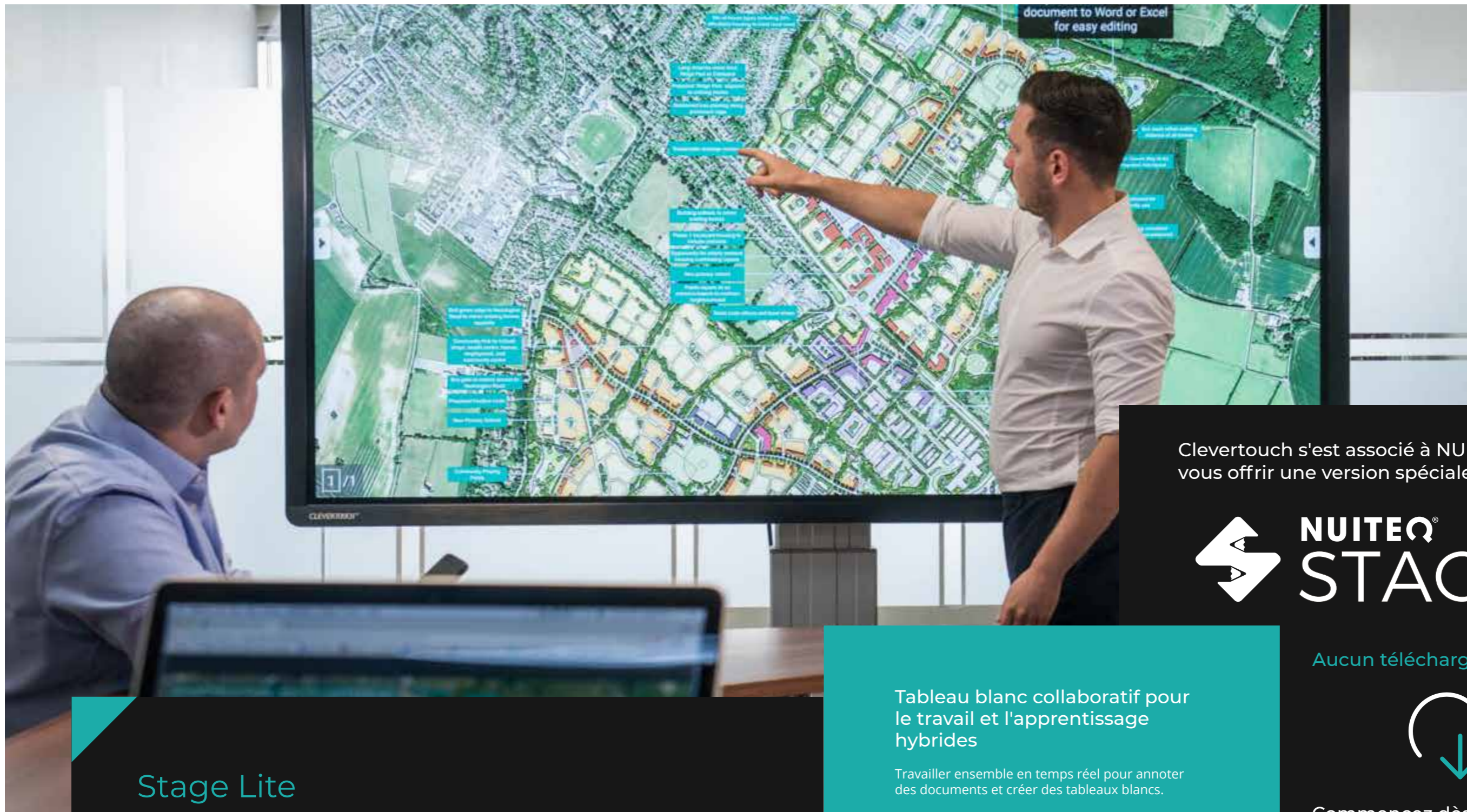
Consulter les informations de vos écrans

Les responsables informatiques peuvent prendre les commandes sans avoir à quitter leur bureau. Consultez les informations de chacun des écrans Clevertouch, visualisez l'affichage en temps réel, modifiez les paramètres ou redémarrez les appareils à distance.

Regrouper et étiqueter

Si vous avez désigné un groupe d'écrans à un service en particulier, vous pouvez déployer les mêmes applications et paramètres sur ces écrans, afin qu'ils soient uniformes pour tout le monde dans ce service.





Stage Lite

Stage Lite est une solution de communication partagée conçue pour les équipes situées sur site ou à distance. Son interface épurée et ses fonctionnalités intuitives en font un outil collaboratif facile à prendre en main pour travailler plus efficacement.

Tableau blanc collaboratif pour le travail et l'apprentissage hybrides

Travailler ensemble en temps réel pour annoter des documents et créer des tableaux blancs.

Chat

Une fonction de chat intégrée.

Importation de leçons

Vous pouvez importer des leçons depuis Snowflake et travailler ensemble dessus à distance.

Accès depuis un navigateur

Tout le monde peut rejoindre la réunion en disposant d'un code dédié - aucun logiciel n'est nécessaire.

Clevertouch s'est associé à NUIEQ pour vous offrir une version spéciale de STAGE.



Aucun téléchargement requis !



Commencez dès aujourd'hui en suivant ces 3 étapes :

- 1** Visitez [Stg.Live](#)
- 2** Entrez votre code
- 3** Débutez la collaboration

Nos écrans UX Pro ont été récompensés à plusieurs reprises

Pourquoi choisir les écrans Clevertouch ?

- ✓ Marque de confiance
- ✓ Aucun frais récurrents
- ✓ Formation gratuite aux solutions
- ✓ Produits faisant partie d'un écosystème numérique – contrôlez-les tous à partir d'une plateforme en ligne.
- ✓ Équipe d'assistance dédiée
- ✓ Mises à jour et nouvelles fonctionnalités gratuites
- ✓ Démarrez vos appels en visioconférence en appuyant simplement sur un bouton.
- ✓ Donnez vie à l'interactivité en permettant un réel balisage des documents.
- ✓ Réduisez facilement les coûts d'impression en envoyant par mail ou en partageant le contenu de la réunion avec les participants.
- ✓ Faites des économies d'énergie avec un écran qui s'allume et s'éteint automatiquement.
- ✓ Tenez votre équipe informée en utilisant l'affichage dynamique de ClevertouchLive, pouvant être mis à jour d'un simple geste.
- ✓ Produits largement adoptés par les utilisateurs, par leur facilité de prise en main.



Affichage

Diagonale de l'écran	55" 4K, 65" 4K, 75" 4K, 86" 4K
Type d'écran	TFT LCD - Rétroéclairage à LED direct
Format d'image	16:9
Couleurs	1,07 milliard (10 bits)
Résolution	4K UHD (3 840 x 2 160)
Temps de réponse	5 ms
Fréquence de rafraîchissement	60 Hz
Angle de vue	178°
Luminosité	420 cd/m2
Ratio de contraste	55" 4500:1
	65" 4500:1
	76" 4500:1
	86" 4500:1
Ratio de contraste dynamique	55" 5000:1
	65" 5000:1
	75" 5000:1
	86" 5000:1
Dureté du verre	Verre trempé AG - 7 sur l'échelle de Mohs
NOUVEAU Type de verre	Zero Bonding - Trempé à chaud - Antireflet - Super Glide Surface
NOUVEAU Puce principale	9 950 MTK (MStar)
Durée de vie de l'écran	50 000 heures

Interactivité

Technologie d'écriture	Technologie infrarouge haute précision
Points de contact simultanés	20
Résolution tactile	32 768 x 32 768 px
Temps de réponse	≤ 5 ms
NOUVEAU Précision du tactile	1 mm
Taille minimale des objets	3 mm
Outil tactile	Doigt, gestes et stylet infrarouge passif
Écriture simultanée	Oui
Outils d'encrage	Oui - LYNX
Stylets inclus	2
Type de stylet	Stylet à double reconnaissance
Porte-stylet	Porte-stylet intégré sur toute la longueur
Diamètre de la mine du stylet	3 mm / 7 mm
Différenciation doigt/stylet	Oui
Stylets différents reconnus	2
Rejet de la paume	Oui
Annotation sur toutes les sources	Oui
Principales applications éducatives	Inclut les applications suivantes : Whiteboard, Annotate, Timer, Media Players, PDF Reader, Screen Record, Spinner, Voting, Math Tools
Compatibilité	Windows 10, Linux, Mac, Android, Chrome
Fréquence de suivi	6 m/s
Fréquence de balayage	200 Hz
Gestes et balayage latéraux	Ceux pris en charge par Windows, OSX avec pilote

Connectivité

Slot OPS	1 - conforme aux normes Intel® (80 Pins)
Entrée HDMI	3
Sortie HDMI	1
USB-A 2.0	1 (réservé à la mise à niveau du système)
USB Touch (type B)	2
NOUVEAU USB A 3.0 (transfert de données plus rapide)	4
NOUVEAU USB C	1 port USB-C avec optimisation vidéo, audio, tactile, puissance et matériel + Ethernet - frontal 1 port USB-C avec optimisation vidéo, audio, tactile, puissance et matériel + fast charge - latéral (supporte la charge de 65 W)
Entrée LAN (RJ45)	1
NOUVEAU Sortie LAN (RJ45)	1
RS-232	Oui
Wake-on-LAN	Oui
NOUVEAU Adaptateur sans fil 2.0 + WAP	Oui - Amélioré
NOUVEAU Bluetooth	Oui - 5.0
Entrée VGA	1
Entrée audio	1 (3,5 mm)
Sortie optique	1 (coaxiale)
Casque	1 (3,5 mm)
Sortie touch	2
Lecteur / cartes NFC	En option
Caméra	En option
Capteur de proximité	Oui
Module Wi-Fi	IEEE 802.11a/b/g/n/ac avec MIMO 2 x 2 (point d'accès uniquement) (bandes de 2,4 et 5 GHz).
Vitesse du Wi-Fi	Jusqu'à 433 Mbit/s

Informatique

NOUVEAU Système d'exploitation	Android Chipset 9
NOUVEAU Version du système	LUX 9
NOUVEAU RAM	6 Go
NOUVEAU Stockage interne	64 Go
NOUVEAU Processeur (CPU)	Quad Core A73
NOUVEAU Processeur graphique	Mali G52MC2
Résolution Android	4K
Interface LUX intégrée	Oui

Audio

Double enceinte frontale avec basses renforcées	2 haut-parleurs de 15 Watts + subwoofer de 15 Watts
Sortie audio	Oui
SPDIF/Fibre	Oui
Canal de son	2,1
NOUVEAU 6 Microphones réseau	Oui - Omnidirectionnel jusqu'à 8 mètres
Scène sonore extra large (Super Wide)	Oui

Puissance

Alimentation	100 - 240 V - 50/60 Hz 3,5 A
Consommation d'énergie (mode normal)	55" 102 W
	65" 117 W
	75" 145 W
	86" 168 W
Consommation d'énergie (en veille)	< 0,5 W
Conception ultra silencieuse sans ventilateur	Oui

Environnement de marche et de stockage

Température de fonctionnement	0 à 40°
Température de stockage	-20 à 60°
Taux d'humidité en fonctionnement	10 à 90 % d'humidité RH
Taux d'humidité de stockage	10 à 90 % d'humidité RH
Altitude	En dessous de 5 000 mètres

Caractéristiques physiques

Dimensions de l'écran	55" 1 262 x 794 x 89 mm
	65" 1 488 x 920 x 90 mm
	76" 1 709 x 1 043 x 89 mm
	86" 1 957 x 1 182 x 86 mm
Dimensions avec emballage	55" 1 428 x 220 x 902 mm
	65" 1 628 x 208 x 1 024 mm
	75" 1 860 x 280 x 1 163 mm
	86" 2 112 x 280 x 1 304 mm
Poids net	55" 27,7 kg
	65" 37,3 kg
	75" 51,1 kg
	86" 63,8 kg
Poids avec emballage	55" 33,9 kg
	65" 45,7 kg
	75" 63,9 kg
	86" 78,9 kg
Point de fixation VESA	55" 400 x 200 mm
	65" 400 x 200 mm
	75" 800 x 400 mm
	86" 800 x 600 mm

Garantie

Les termes de la garantie et les options de mise à niveau varient selon les régions. Contactez votre revendeur ou votre distributeur local pour plus d'informations et visitez le site clevertouch.com/about/warranty

Conformité et certification

Certification réglementaire CE, FCC, UL, Energy Star et CEE



Fonctionnalités UX Pro intégrées

Application LYNX™ avec planification des cours en ligne	Oui
Affichage dynamique intégré	Oui
Clevershare™ Mirroring d'appareils sur l'écran	Gratuit pendant toute la durée de vie de l'écran (touch-back)
Profils de comptes personnels intégrés	Oui
Accès aux comptes Cloud	OneDrive Google Drive
Réservation de salle intégrée	Oui
Annotation sur tableau blanc	Oui
Envoi d'emails directement depuis un écran tactile	Oui
Enregistrement par QR code	Oui
CleverMessage™ - Messagerie d'alerte instantanée	Oui
Mises à jour Over-the-Air (OTA)	Oui
Gestion à distance des écrans interactifs (MDM)	Oui - Licence de 5 ans

Accessoires inclus

Éléments fournis	1 écran Clevertouch UX Pro 2 1 câble HDMI de 1,5 m 1 câble USB (A-B) de 3 m 2 câbles USB-C de 1,5 m 1 câble d'alimentation de 3 m 1 câble audio 3,5 mm de 5 m 1 télécommande 2 piles pour la télécommande 2 stylets à double reconnaissance 1 guide d'utilisateur 1 guide d'installation rapide 1 adaptateur sans fil 2.0 + WAP
------------------	--

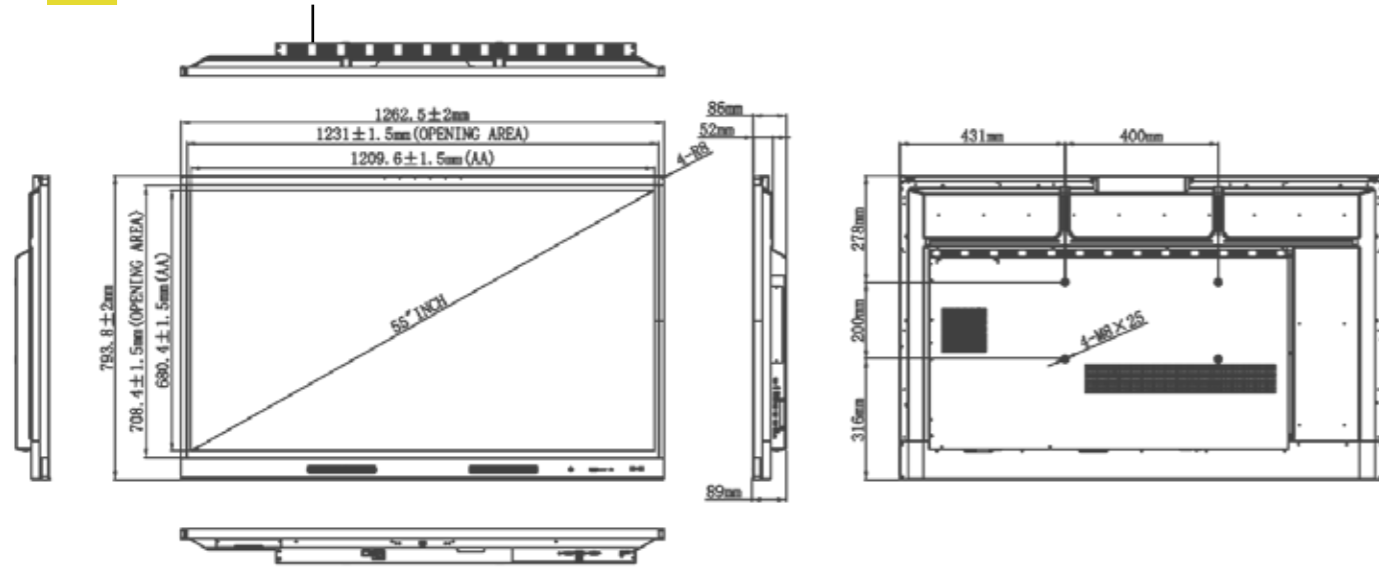
Installation

L'installation de ce produit doit être effectuée par un installateur qualifié. L'utilisation de composants non fournis par Clevertouch ou ne répondant pas aux spécifications minimales peuvent avoir une incidence sur la performance de l'écran, la sécurité et la garantie. Pour plus d'informations, visitez le site clevertouch.com

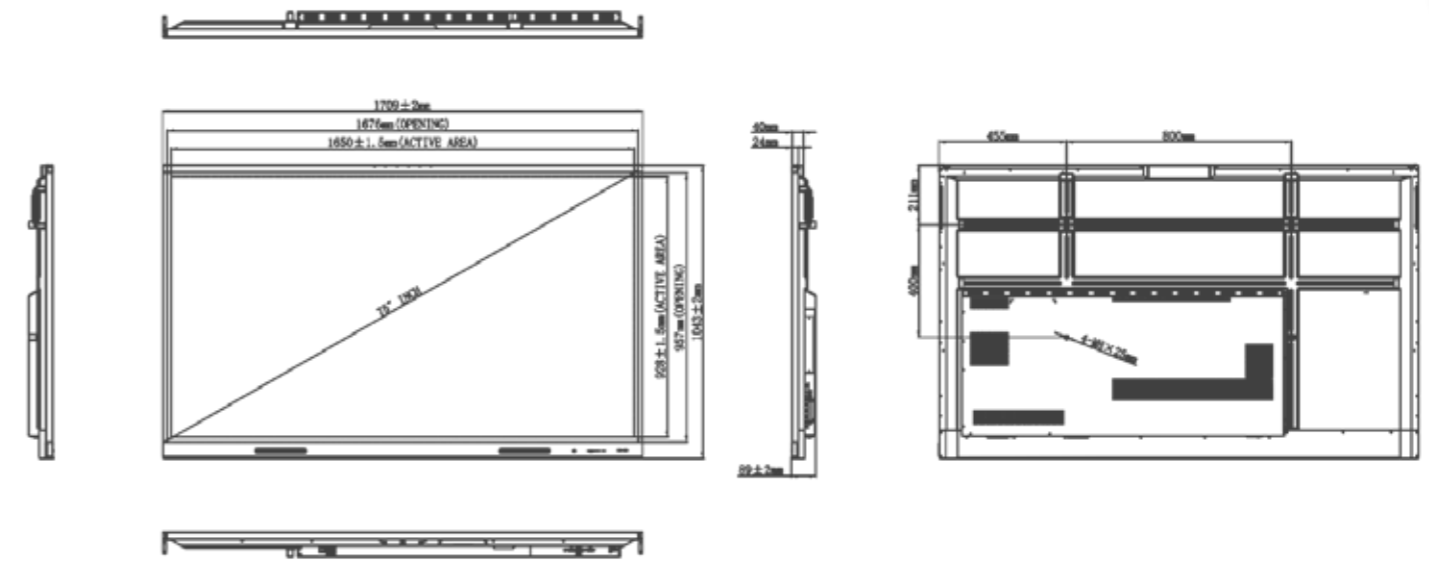
Support

Pour tous les produits Clevertouch, visitez le site support.clevertouch.com

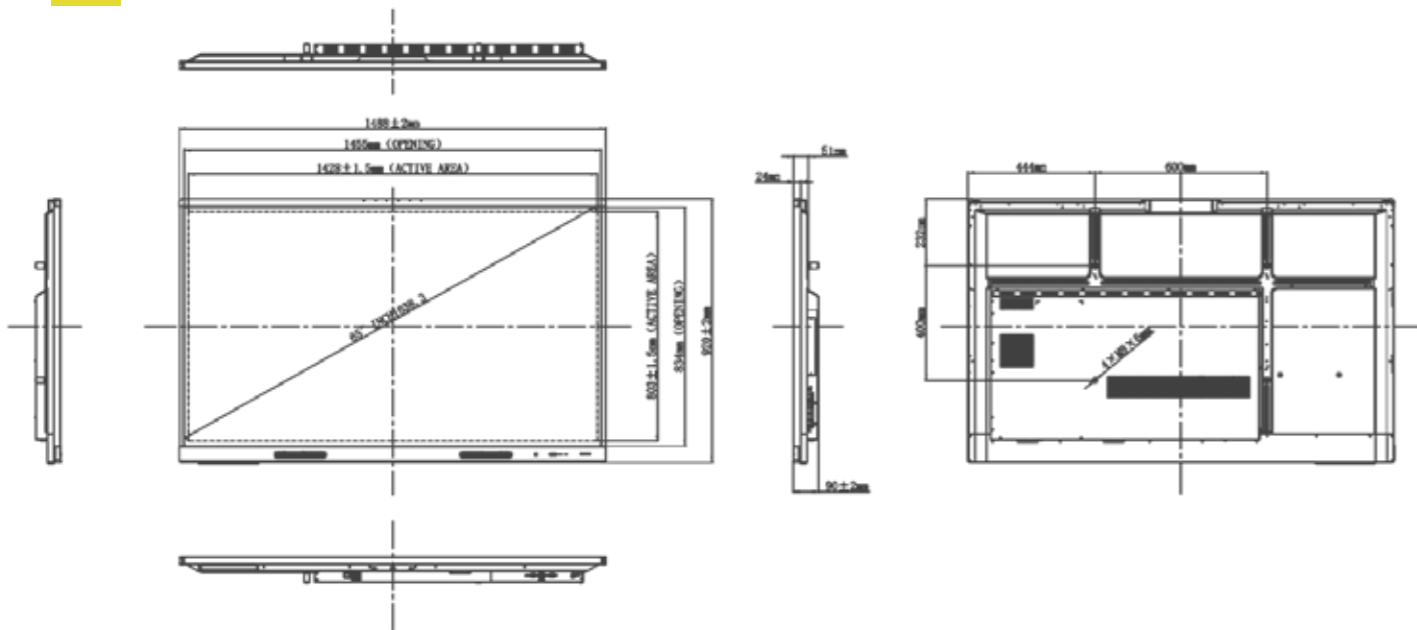
55"



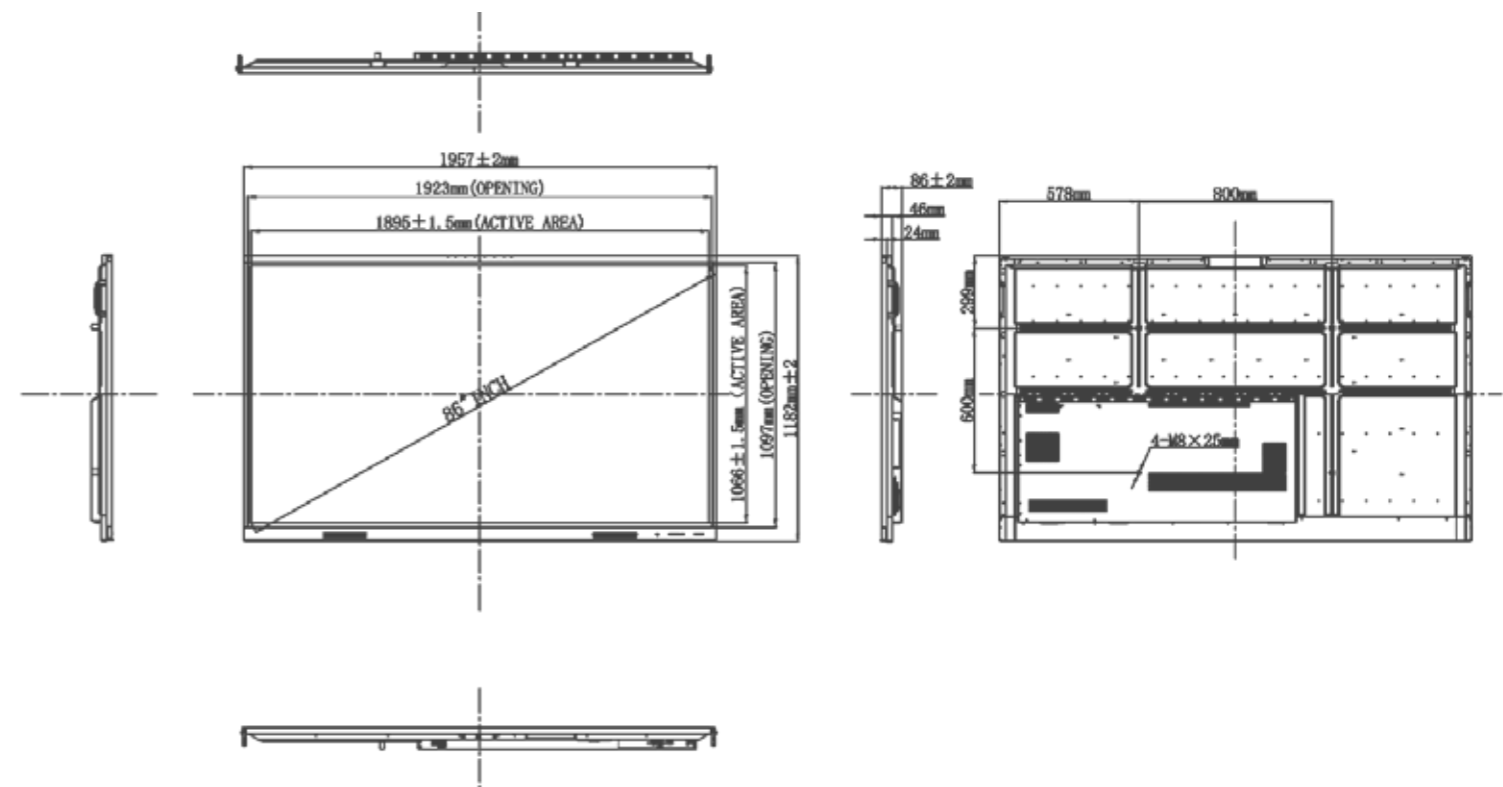
75"



65"



86"



Écosystème numérique

Une solution numérique unique pour chaque espace qui redéfinit la façon de diffuser des informations et de collaborer à l'aide de la technologie.



CLEVERTOUCH[®]
TECHNOLOGIES

speechi.net



Contactez-nous
pour en savoir plus

CK

Office
technologies

by Charles Kieffer Group

Tél. +352 26 380 1 | Fax +352 26 380 380

2, rue Léon Laval L-3372 Leudelange

sales@ck-group.lu | ck-officetechnologies.lu